

Instalación de Cerramientos

madera sintética, exteriores sin mantenimiento



madera sintética, ecológica y bajo mantenimiento



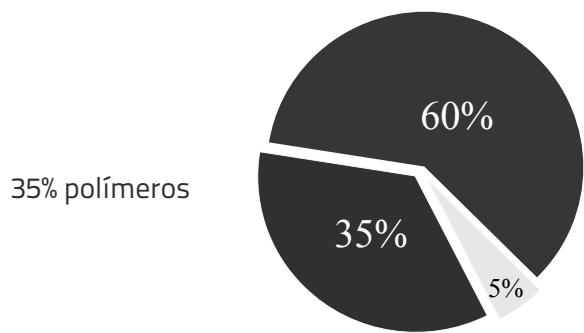
propiedades únicas

Mientras las fibras de madera confieren un acabado cálido y natural, la base polimérica aporta durabilidad en exterior.

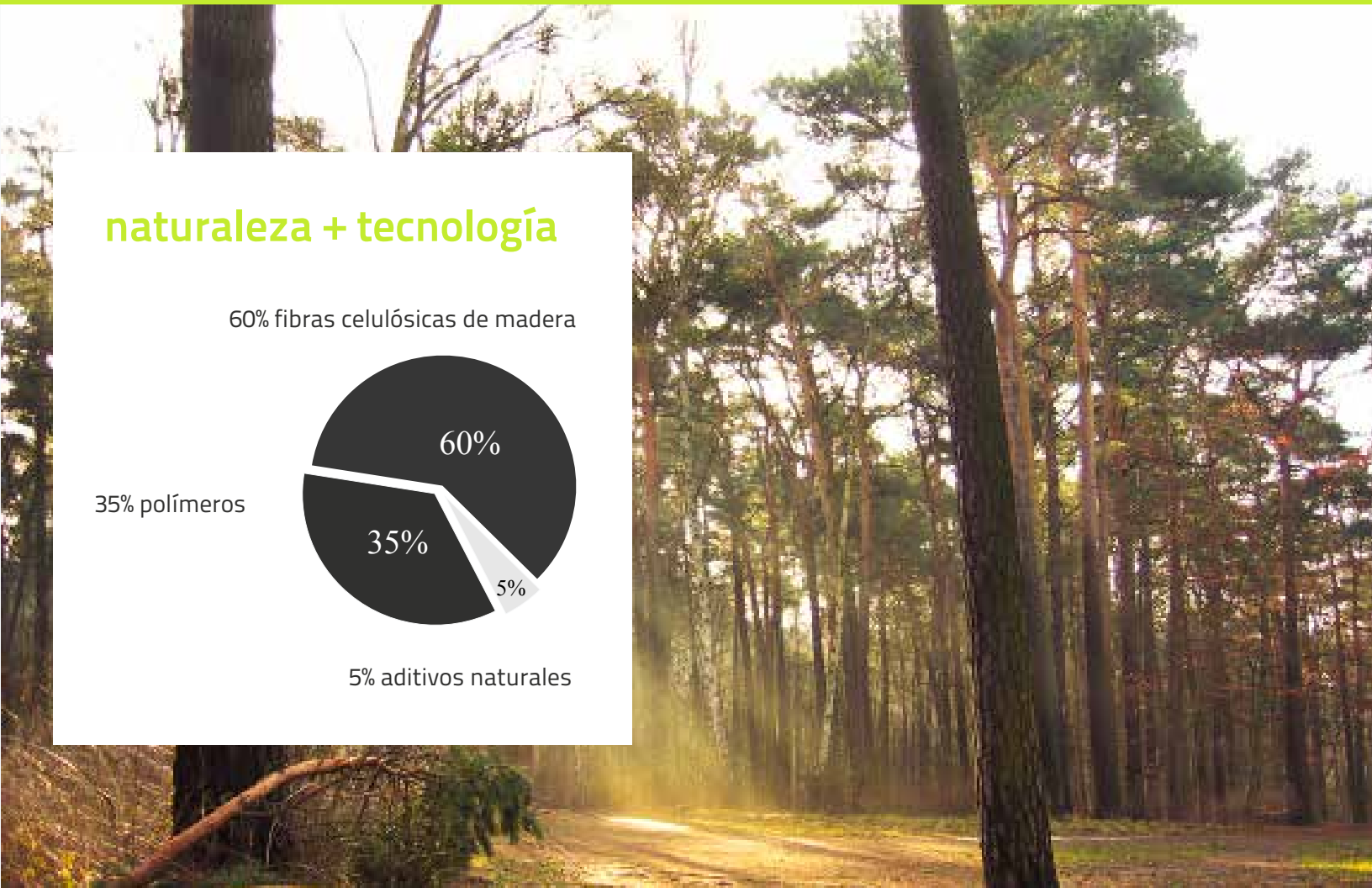
Naturaleza y tecnología unidas como base fundamental de su dureza.

naturaleza + tecnología

60% fibras celulósicas de madera



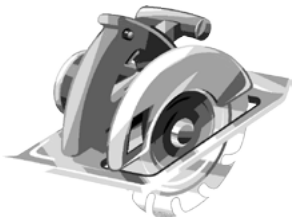
5% aditivos naturales



Herramientas

La madera sintética se manipula de la misma forma que la madera tradicional.

Se puede cortar, pulir, serrar, atornillar y/o clavar, sin necesidad de herramientas especiales.



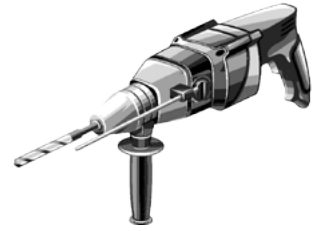
sierra circular



sierra de calar



atornillador eléctrico



taladradora eléctrica

Materiales



Perfiles mod. NeoTeck
15 x 2,5 x 220 cm



Poste sintético
5x5x220 cm



Varilla metálica
Ø 12 x 220



Clip PVC



Tacos y tornillos
para todo el montaje

Poste central metálico



Poste metálico con soporte base
6 x 4 x 220 cm / 110 cm



Perfil metálico en "U"
3 x 3 x 220 cm



Tapa decorativa plástica
6 x 4 cm

Poste central madera sintética



Poste sintético con soporte base
9 x 9 x 220 cm



Perfil metálico en "U"
3 x 3 x 220 cm



Tapa decorativa madera sintética
9 x 9 cm

1 Antes de instalar

Preparación del terreno

- » Las instalaciones deben realizarse sobre terreno sólido, firme y compacto (hormigón, terrazo, piedra...) donde se puedan atornillar los postes o anclarlos con hormigón.
- » Si el suelo es de tierra es necesario montar con poste metálico hormigonado al menos 35 cm.

Consejos

- » Almacenar los perfiles y resto del material en un lugar seco y bien ventilado, apoyados de forma horizontal sobre unos soportes planos uniformemente repartidos.
- » Por su seguridad, utilizar siempre gafas y guantes protectores durante todo el proceso de montaje.

La separación máxima entre postes (tramo) es de 2,2 m que es la máxima longitud de las lamas que componen el cerramiento. En tramos superiores a 1,5 m. de longitud, a mitad del tramo debemos de colocar un poste en la parte trasera o una varilla metálica atravesando los perfiles, para reforzar la estructura.

- » Poste central trasero (sintético 5x5 cm)



- » Varilla metálica atravesando toda las lamas.



En cerramientos de altura superior a 1,1 m únicamente podremos colocar postes centrales metálicos.

La altura máxima del cerramiento es 1,85 m, ya que es necesario hormigonar el poste a la base al menos 35 cm. para darle estabilidad al sistema.



- » Para dejar un acabado atractivo se pueden poner tapones para cubrir orificios en los postes y tapas decorativas en la parte superior de los mismos.



2 Colocación de los postes

Distribuir los postes centrales en el espacio a cubrir. Siempre hay que empezar y terminar el cerramiento con un poste. Además, si tenemos una esquina siempre se colocará un poste que dirija el cerramiento en las dos direcciones.



Fijamos las guías metálicas en U al poste realizando un taladro con broca metálica y utilizando unos remaches.

Sobre estos perfiles irán encajadas, posteriormente, las lamas que componen el tramo.

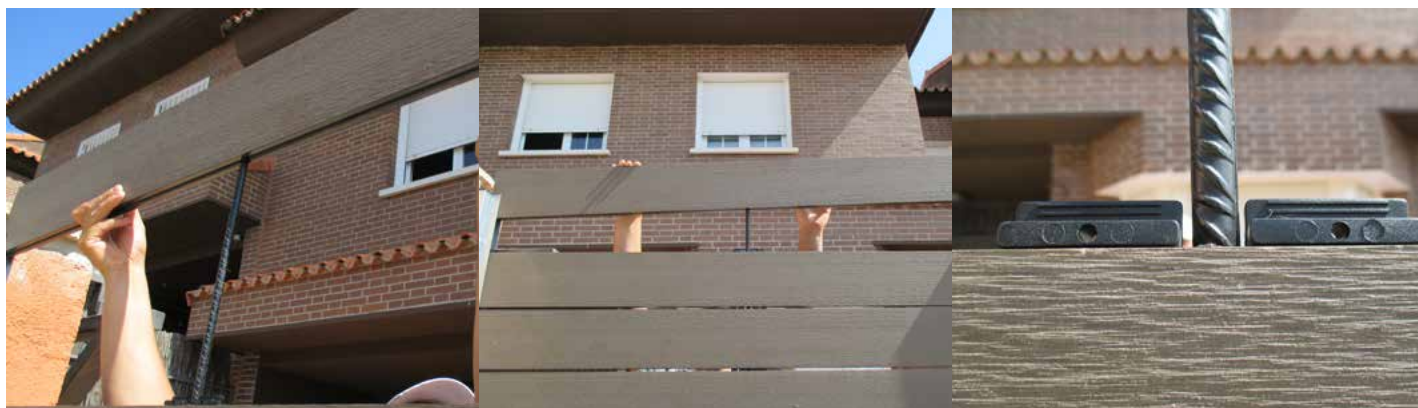


- » En **cerramientos de hasta 1,10 m de altura** podemos colocar poste metálico o sintético sujetándolo al suelo a través del soporte metálico. Si el suelo es sólido se hace un taladro donde se colocan tacos y tornillos de sujeción. Si el pavimento es arenoso (no se puede atornillar) habría que hormigonarlos a la base.
- » Para **cerramientos de altura superior a 1,10 m** solamente podemos instalar el cerramiento con **poste metálico** ya que dará más rigidez a la estructura. Para alturas superiores a 1,50 m, debemos de empotrar el poste al suelo hormigonado unos 35 cm. De esta forma la altura máxima es 1,85 m.



3 Tramos

Una vez colocados los postes, vamos introduciendo las lamas que componen el tramo entre las dos guías metálicas en U. Colocaremos 3 clips entre una lama y la superior de forma que quede una zona por donde pasar el viento. Así evitaremos que el cerramiento venza y pueda caer, evitando el “efecto vela”. Si el tramo se va a instalar con varillas metálicas internas tendremos que colocar 4 clips, dos de ellos junto a la misma varilla.



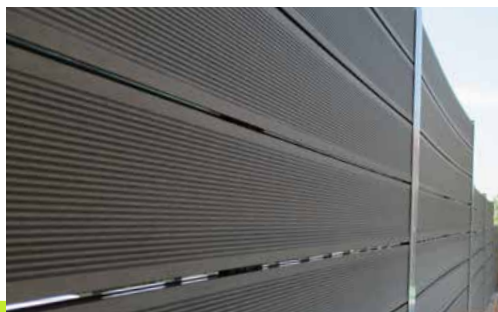
En el centro del tramo (aprox 1,1m) hay que colocar un postes de refuerzo o varilla metálica (según si el tramos es visible a 1 ó 2 caras) para dar rigidez al sistema.



» Antes de colocar los perfiles entre los postes es necesario asegurarse que tenemos al menos 5 mm de distancia entre ambos extremos de la lama y los perfiles en U para la dilatación.

» Después de colocar la última lama que compone el tramo se coloca un tornillo en cada guía para fijar el listón al poste y dejar cerrado el conjunto.





www.neoture.es



Madrid

C/Plata, 7
P.I. El Olivar
28500 · Arganda del Rey
+34 918729522

Valencia

C/Agustín Escardino, 9
Parc Científic UV
46980 · Paterna
+34 961132734