

Instalación de Tarimas

madera sintética, exteriores sin mantenimiento



madera sintética, ecológica y bajo mantenimiento



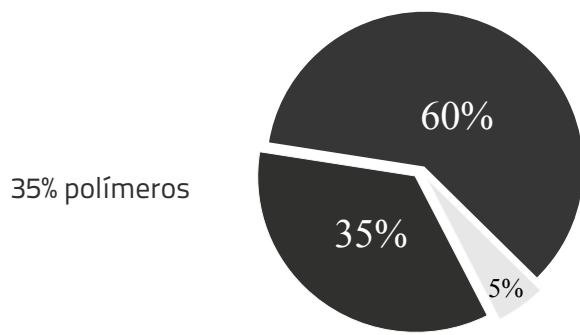
propiedades únicas

Mientras las fibras de madera confieren un acabado cálido y natural, la base polimérica aporta durabilidad en exterior.

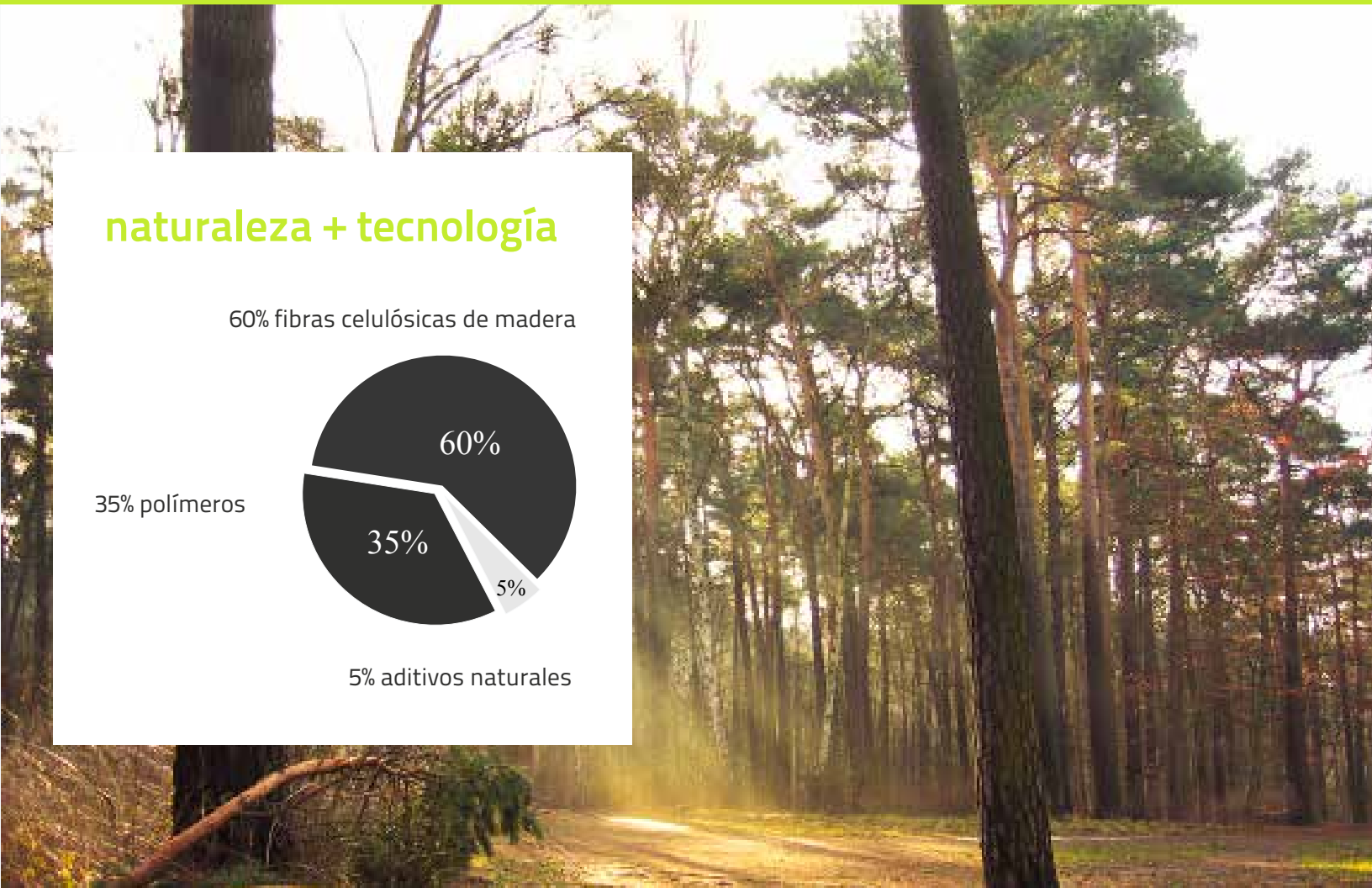
Naturaleza y tecnología unidas como base fundamental de su dureza.

naturaleza + tecnología

60% fibras celulósicas de madera

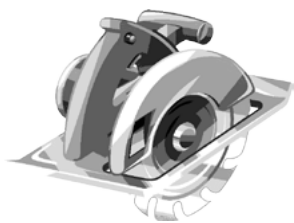


5% aditivos naturales



Herramientas

La madera sintética se manipula de la misma forma que la madera tradicional.
Se puede cortar, pulir, serrar, atornillar y/o clavar, sin necesidad de herramientas especiales.



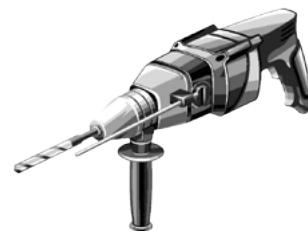
sierra circular



sierra de calar



atornillador eléctrico



taladradora eléctrica

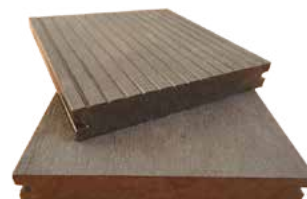
Materiales



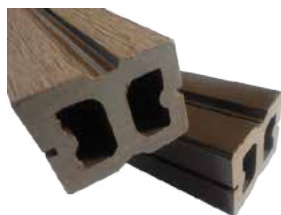
Perfil tarima NeoRock
13,5 x 2,5 x 220 cm



Perfil tarima NeoTeck
15 x 2,5 x 220 cm



Perfil tarima NeoPack
14,6 x 2,2 x 220 cm



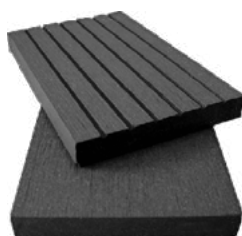
Rastrel soporte
4 x 3 x 220 cm



Clip acero Inox
tornillería incluida



Clip PVC
tornillería incluida



Tapa 7
7 x 1 x 220 cm



Tapa 9 9 x 0,8 x 220 cm
Tapa 13 13,5 x 0,8 x 220 cm



Perfil L
5 x 5 x 220 cm

1 Antes de instalar

Preparación del suelo

- » Las instalaciones deben realizarse sobre terreno firme y compacto (hormigón, terrazo, piedra...).
- » Se recomienda dejar un desnivel de 0,5 % sobre el terreno para evitar el estancamiento del agua.

Consejos

- » Almacenar los perfiles y rastreles en un lugar seco y bien ventilado, apoyados de forma horizontal sobre unos soportes planos uniformemente repartidos.
- » Por su seguridad, utilizar siempre gafas y guantes protectores durante todo el proceso de montaje.

Emplear un buen método de instalación es primordial para alcanzar resultados satisfactorios en el acabado final.

Debemos prestar especial atención a:

- » La separación entre los rastreles debe ser de 35 cm aprox., no siendo recomendable una distancia mayor de 40 cm.
- » En la unión entre los extremos de dos perfiles debe instalarse un rastrel maestro que servirá de apoyo para ambos.



Para dejar un acabado atractivo pueden colocarse tapas en los extremos visibles.



2 Colocación de los rastreles

Distribuir los rastreles sobre el suelo, firme y seco, con una distancia entre ellos de 35 cm de eje a eje.

Para tener en cuenta las dilataciones del material, dejar una distancia de 4 mm. entre los extremos longitudinales donde se unen dos rastreles.

- » Los rastreles nos permiten nivelar un suelo con pendientes. Se pueden emplear tacos y cuñas para como elementos de elevación..

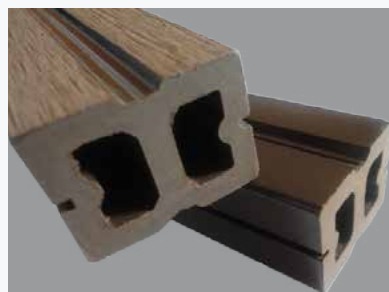


Realizar varias perforaciones en los rastreles con un taladro eléctrico, utilizando una broca de diámetro inferior al de los tornillos de impacto que utilizaremos para fijar los rastreles al suelo.

En caso de que no se pueda atornillar a la base, porque exista tela asfáltica o similar, los rastreles se pueden adherir al pavimento utilizando cola de poliuretano.



- » Para una óptima adherencia al pavimento es recomendable utilizar rastreles con superficie rugosa. Los rastreles Neoture presentan las dos caras lijadas.
- » Además, emplear rastrel de madera sintética evitará que la humedad deteriore la base de la instalación.



3 Fijación de los perfiles

Fijar los perfiles a los rastreles mediante los clips ocultos. Utilizar un atornillador eléctrico para sujetarlos mediante la tornillería de acero inoxidable incluida en el kit.

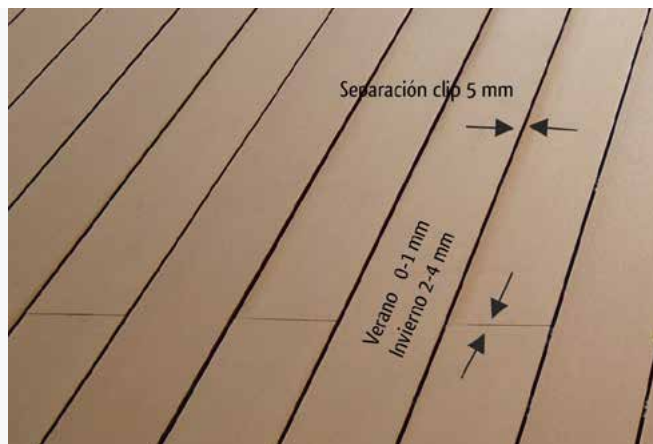


- » Los perfiles quedan perfectamente fijados gracias al efecto de la presión que ejerce el clip a izquierda y derecha.
- » Para un correcto anclaje es imprescindible utilizar el modelo de clip suministrado por el proveedor.

La separación entre perfiles queda determinada por el clip de fijación, lo habitual es que sea de 5 mm.

Es importante tener en cuenta la dilatación en los extremos longitudinales de los perfiles, ya que varía dependiendo del clima y temperatura existente en el momento de realizar la instalación.

- » **Verano:** Se recomienda dejar entre 0-1 mm si el montaje se realiza en verano (al sol) cuando los perfiles están más dilatados.
- » **Invierno:** Con bajas temperaturas los perfiles están contraídos en testas. En este caso, se aconseja dejar una separación de **2-4 mm**.



- » A través del sistema de fijación con clips ocultos se consigue un acabado estético uniforme y sin riesgos.
- » Además, garantiza la ventilación del pavimento y permite el drenaje del agua por debajo de su superficie.





www.neoture.es



Madrid

C/Plata, 7
P.I. El Olivar
28500 · Arganda del Rey
+34 918729522

Valencia

C/Agustín Escardino, 9
Parc Científic UV
46980 · Paterna
+34 961132734