

Instalación de Revestimientos

madera sintética, exteriores de bajo mantenimiento



madera sintética, ecológica y bajo mantenimiento

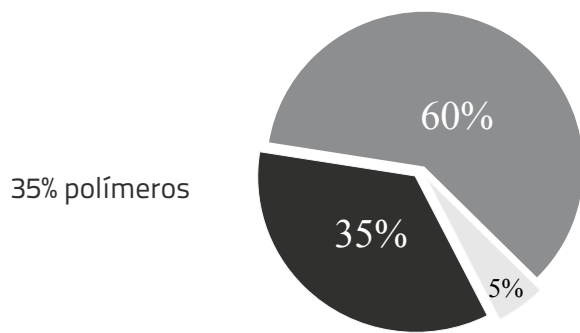
propiedades únicas

Mientras las fibras de madera confieren un acabado cálido y natural, la base polimérica aporta durabilidad en exterior.

Naturaleza y tecnología unidas como base fundamental de su dureza.

naturaleza + tecnología

60% fibras celulósicas de madera

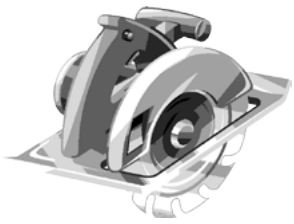


5% aditivos naturales



Herramientas

La madera sintética se manipula de la misma forma que la madera tradicional.
Se puede cortar, pulir, serrar, atornillar y/o clavar, sin necesidad de herramientas especiales.



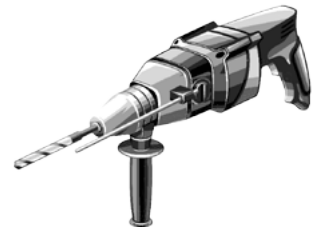
sierra circular



sierra de calar



atornillador eléctrico

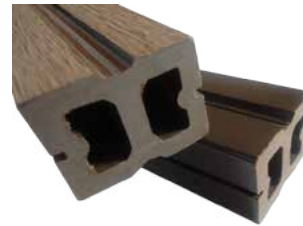


taladradora eléctrica

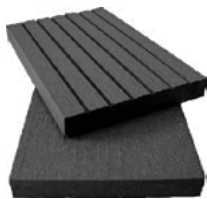
Materiales



Panel Revestimiento NeoLack
15,6 x 2,1 x 220 cm



Rastrel soporte
4 x 3 x 220 cm



Tapa 7*
7 x 1 x 220 cm



Tapa 9* 9 x 0,8 x 220 cm
Tapa 13* 13,5 x 0,8 x 220 cm



Perfil L*
5 x 5 x 220 cm

Colores: Sand/Wood/Coffee/Grey

1 Antes de instalar

Preparación de la pared

- » La superficie a revestir debe ser un muro sólido y suficientemente uniforme de forma que permita fijar los tacos y tornillos.

Consejos

- » Almacenar los paneles de revestimiento y rastreles en un lugar seco y bien ventilado, apoyados de forma horizontal sobre unos soportes planos uniformemente repartidos.
- » Por su seguridad, utilizar siempre gafas y guantes protectores durante todo el proceso de montaje.
- » Se recomienda el uso de tornillos de acero inoxidable o fosfatados para evitar la aparición de óxido.

Para obtener resultados satisfactorios es necesario seguir un buen método de instalación.

Debemos prestar especial atención a:

- » La separación entre los rastreles debe ser de aproximadamente 35 cm.
- » En la unión entre los extremos de dos paneles de revestimiento debe instalarse un rastrel maestro que servirá de apoyo para ambos.



Para dejar un acabado atractivo puede colocarse perfil en L en las esquinas visibles.

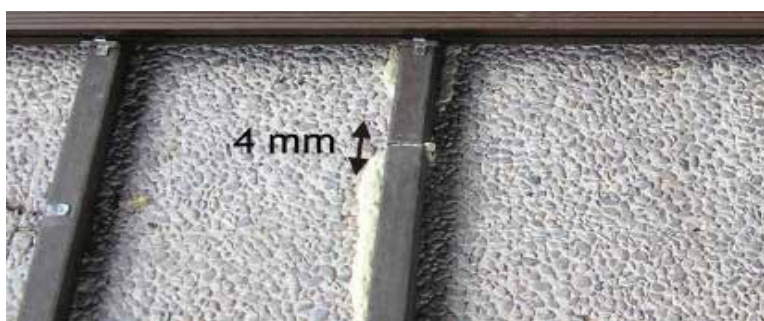
Para instalar revestimiento además de perfil L pueden utilizarse tapas de terminación. Aunque su uso es más indicado para el caso de tarimas.



2 Colocación de los rastreles

Distribuir los rastreles sobre la pared firme y seca, con una distancia entre ellos de 35 cm.

Para tener en cuenta las dilataciones del material, dejar una distancia de 4 mm. entre los extremos longitudinales donde se unen dos rastreles.



Realizar varias perforaciones en los rastreles con un taladro eléctrico, utilizando una broca de diámetro inferior al de los tornillos que utilizaremos para fijarlos al muro.



- » Los rastreles Neoture están fabricados con madera sintética, por lo que presentan la misma apariencia y propiedades en exterior que los paneles de revestimiento.
- » Emplear rastrel sintético evita que la humedad deteriore la estructura interna de la instalación.



2 Fijación de los paneles

Con la ayuda de un atornillador eléctrico, fijar los paneles a los rastreles mediante tornillería de acero inoxidable.



- » El exclusivo diseño de cada pieza permite que encajen fácilmente unas con otras.
- » La zona machihembrada en los paneles garantiza un acabado uniforme, donde la tornillería queda siempre oculta.



Según las condiciones atmosféricas en el momento de la instalación, dejar una distancia en testas de 0-1 mm. si el montaje se realiza en verano, donde los paneles de revestimiento están más dilatados, y de 2-4 mm. si es en invierno.

- » Los paneles pueden utilizarse como método de revestimiento en fachadas ventiladas.
- » La combinación con aislantes acústicos y térmicos en el espacio interior, asegura un acabado de calidad.





www.neoture.es



MADRID	VALENCIA
C/Plata, 7	C/Agustín Escardino, 9
P.I. El Olivar	Parc Científic UV
28500 · Arganda del Rey	46980 · Paterna
+34 918729522	+34 961132734