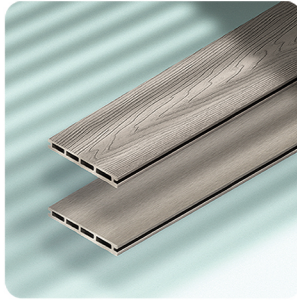
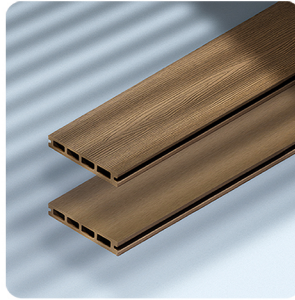


## Comparativa Tarimas Composite.



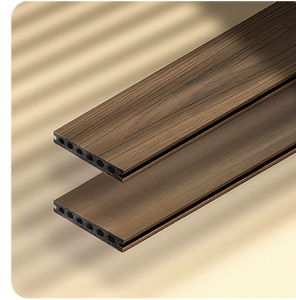
Sand / Coffee

**NeoMeck**



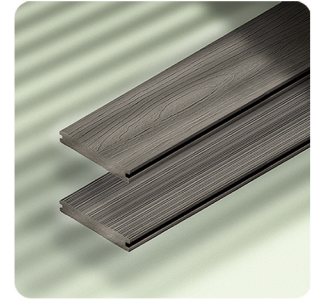
Silver / Sand / Grey / Coffee / Wood

**NeoTeck**



Pizarra / Arena / Ipe / Teka / Iroko

**NeoCros**



Sand / Coffee

**NeoPack**

### Dimensiones.

Ancho	15 cm	15 cm	14,2 cm	14 cm
Espesor	2 cm	2,5 cm	2,2 cm	2 cm
Longitud	220 cm	220 cm	220 cm	220 cm

### Características.

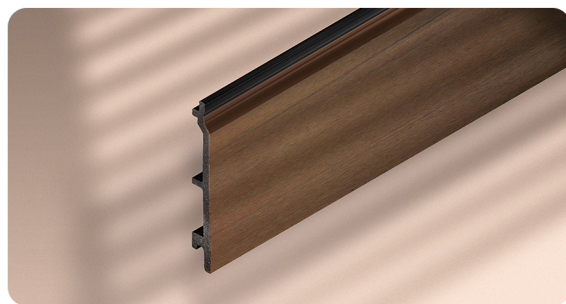
Antideslizante	Clase 3 (La más alta según CTE)	Clase 3 (La más alta según CTE)	Clase 3 (La más alta según CTE)	Clase 3 (La más alta según CTE)
Porosidad	Baja	Baja	NO	Baja
Acabados	Cara Veteada y Cara Lisa en la misma Pieza	Cara Veteada y Cara Lisa en la misma Pieza	Cara Veteada y Cara Lisa en la misma Pieza	Cara Veteada y Cara Lisa en la misma Pieza
Garantía	5 Años	5 Años	10 Años	5 Años
Mantenimiento	Fácil Limpieza	Fácil Limpieza	Antimanchas	Fácil Limpieza
Fabricación	Extrusión	Extrusión	Encapsulada	Extrusión
Certificado Ecológico	FORESTS FOR ALL FOREVER	FORESTS FOR ALL FOREVER	FORESTS FOR ALL FOREVER	FORESTS FOR ALL FOREVER

# Comparativa Revestimientos Composite.



Silver / Sand / Grey / Coffee / Wood

**NeoLack**



Pizarra / Ipe / Teka

**NeoFront**

## Dimensiones.

Ancho (Pieza)	15,6 cm	17,8 cm
Ancho (Visto)	13,5 cm	15,7 cm
Espesor	2,1 cm	2 cm
Longitud	220 cm	220 cm

## Características.

Prosidad	Baja	No
Acabados	Cara Veteada	Cara Lisa
Garantía	 5 Años	 10 Años
Mantenimiento	 Fácil Limpieza	 Antimanchas
Fabricación	Extrusión	Encapsulada
Certificado Ecológico	 FSC FORESTS FOR ALL FOREVER	 FSC FORESTS FOR ALL FOREVER

## Diferencias entre las caras de las piezas extrusionadas.



### **Cara Veteada**

Para conseguir un efecto de veteado realista, uno de los lados de la pieza se somete a un proceso de texturizado quemando la pieza. Un proceso que cierra el poro de la pieza.



### **Cara Lisa**

En este lado de la cara, la pieza se lija a lo largo para conseguir un acabado uniforme con efecto de madera lijada. Este proceso abre el poro de la pieza.



#### **ACABADO VETEADO**



#### **BAJA POROSIDAD**



#### **MANCHAS MENOS PERCEPTIBLES**

(Se tienden a disimular mejor con el veteado de la pieza)



Fácil Limpieza

#### **SIN MANTENIMIENTO**



#### **ACABADO LIJADO**



#### **SUPERFICIE POROSA**

(sin absorción de humedad)



#### **MANCHAS MÁS PERCEPTIBLES**

(Como en todas las superficies uniformes)



Fácil limpieza

#### **SIN MANTENIMIENTO**

Ambos acabados son antideslizantes clase 3 (la más alta según CTE).  
Su diferencia radica principalmente en el acabado exterior de la pieza.  
El mejor acabado será el que mejor encaje en las características cada proyecto.

## Tipos de fabricación de madera composite.



### Extrusión

Se trata de un proceso perfeccionado que después de pasar por el molde añade un lijado en la pieza para dar un aspecto natural. Tiene un coste de producción más bajo.



### Encapsulado

Es un proceso de última generación que añade una capa exterior de polímero a la pieza extrusionada y que protege su núcleo.



## Modelos:

**Suelos:**  
NeoMeck / NeoTeck / NeoPack  
NeoClick

**Revestimientos:**  
NeoLack / NeoPost

**Vallados:**  
NeoMeck / NeoTeck / NeoLack  
Trenzado / NeoPost

**Suelos:**  
NeoCros

**Revestimientos:**  
NeoFront

**Vallados:**  
NeoCros / NeoFront  
Trenzado Encapsulado

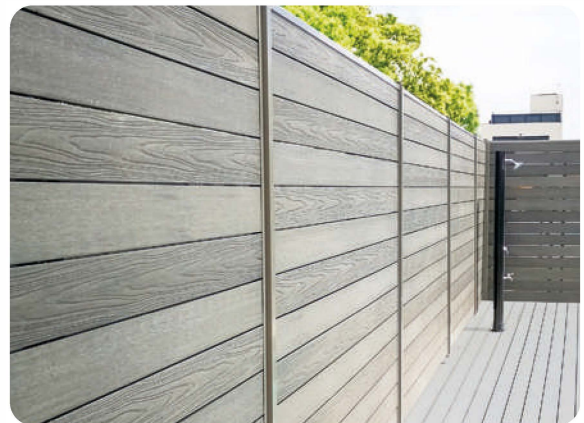
Ambos métodos de fabricación implican tecnologías similares y productos de la máxima resistencia. Su diferencia radica principalmente en el acabado exterior de la pieza. El mejor modelo será el que mejor encaje en las características cada proyecto.

## Tipos de Vallas Neoture<sup>®</sup>



### Vallados Continuos.

Un formato continuo en horizontal de piezas solapadas unas sobre otras y que deja la estructura metálica oculta en la parte trasera.



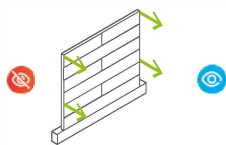
### Vallados a 2 caras.

Un formato compuesto de postes en vertical y lamas en horizontal con una ligera separación entre piezas y con el mismo acabado por ambos lados del vallado.

#### MODELOS:

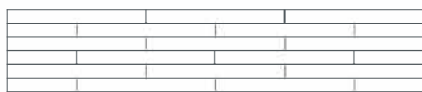
NeoLack / NeoFront

NeoMeck / NeoTeck / NeoCros  
Trenzado\* / Trenz. Encapsulado\*



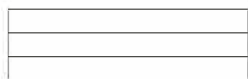
#### UN LADO VISIBLE

Un lado de la valla queda oculto.



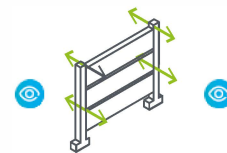
#### SISTEMA CONTINUO

Los postes quedan ocultos detrás de las lamas.



#### SIN SEPARACIÓN ENTRE LAMAS

No deja pasar el aire ni la luz entre las lamas



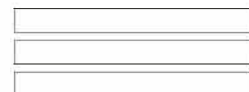
#### DOS LADOS VISIBLES

Mismo acabado a ambos lados de la valla.



#### SISTEMA COMPUESTO

Los postes son visibles entre tramos.



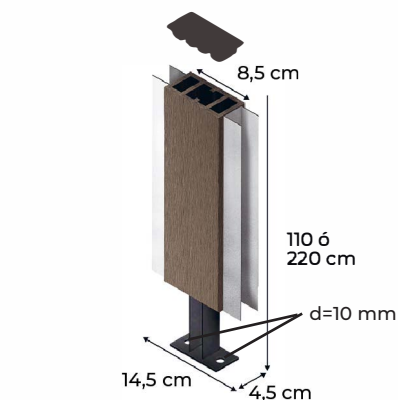
#### SISTEMA COMPUESTO

Deja pasar el aire y la luz entre lamas.  
(separación entre lamas 5mm aprox.)

\*los modelos trenzados no tienen separación.

Ambos sistemas implican productos de la máxima resistencia.  
El mejor sistema será el que mejor encaje en las características de cada proyecto .

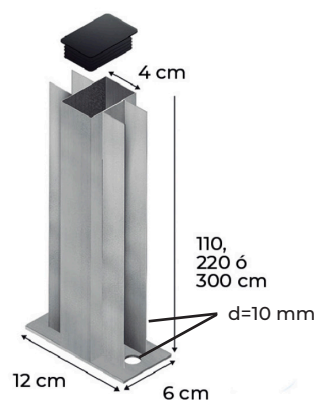
## Tipos de postes para vallado Neoture<sup>®</sup>



Silver / Sand / Grey / Coffee / Wood

### Poste Composite

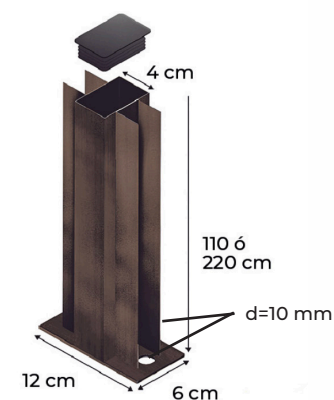
Perfiles "U" Laterales a elegir entre colores Silver y Brown



Silver / Brown

### Poste Galvanizado Lacado al Horno

Perfiles "U" Laterales a elegir entre colores Silver y Brown



Silver / Brown

### Poste Aluminio Lacado al Horno

Perfiles "U" Laterales a elegir entre colores Silver y Brown

## Dimensiones Postes

Ancho	8,5 cm	6 cm	6 cm
Largo	4,5 cm	4 cm	4 cm
Alto	110 / 220 cm	110 / 220 / 300 cm	110 / 220 cm

- Medidas sin contar la base ni la suma de los perfiles "U".
- La base del poste de composite mide lo mismo que el poste: 8,5 cm x 4,5 cm.
- Las bases del poste galvanizado y de aluminio miden lo que se indica en imagen: 12 cm x 6 cm.

- Los postes **NO incluyen** los perfiles "U" ni la tornillería.
- La tornillería para la fijación de los postes al suelo **NO está incluida**. Se recomienda utilizar taco químico.
- El perfil en "U" se puede elegir entre los colores Silver o Brown (mismo color que los postes galvanizados y de aluminio)
- Los postes incluyen el soporte base y la tapa decorativa superior (**excepto** el de 300cm de altura que **NO incluye** el soporte base).